

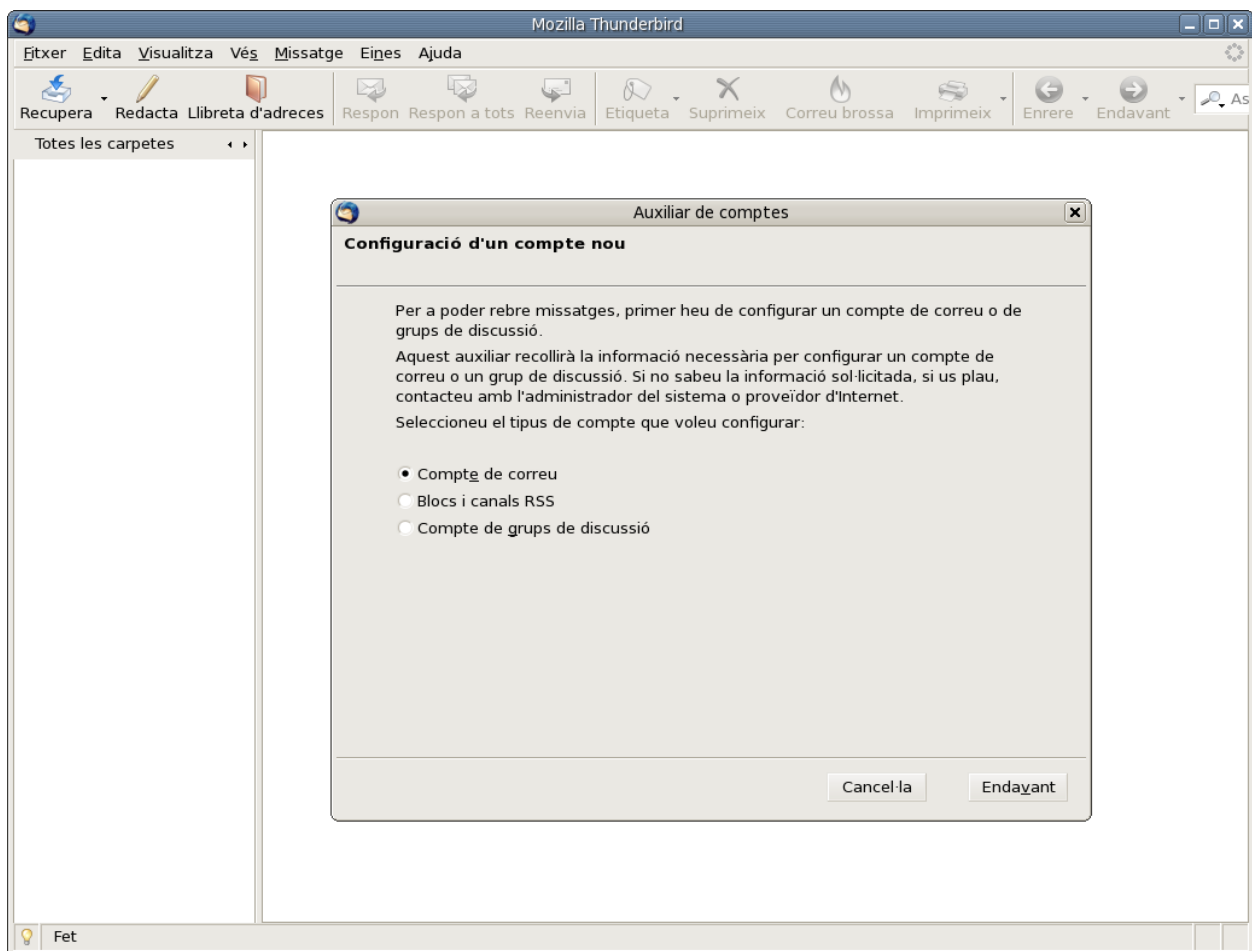
## ANNEX 1:

### CONFIGURACIÓ DEL PROGRAMA DE CORREU ELECTRÒNIC

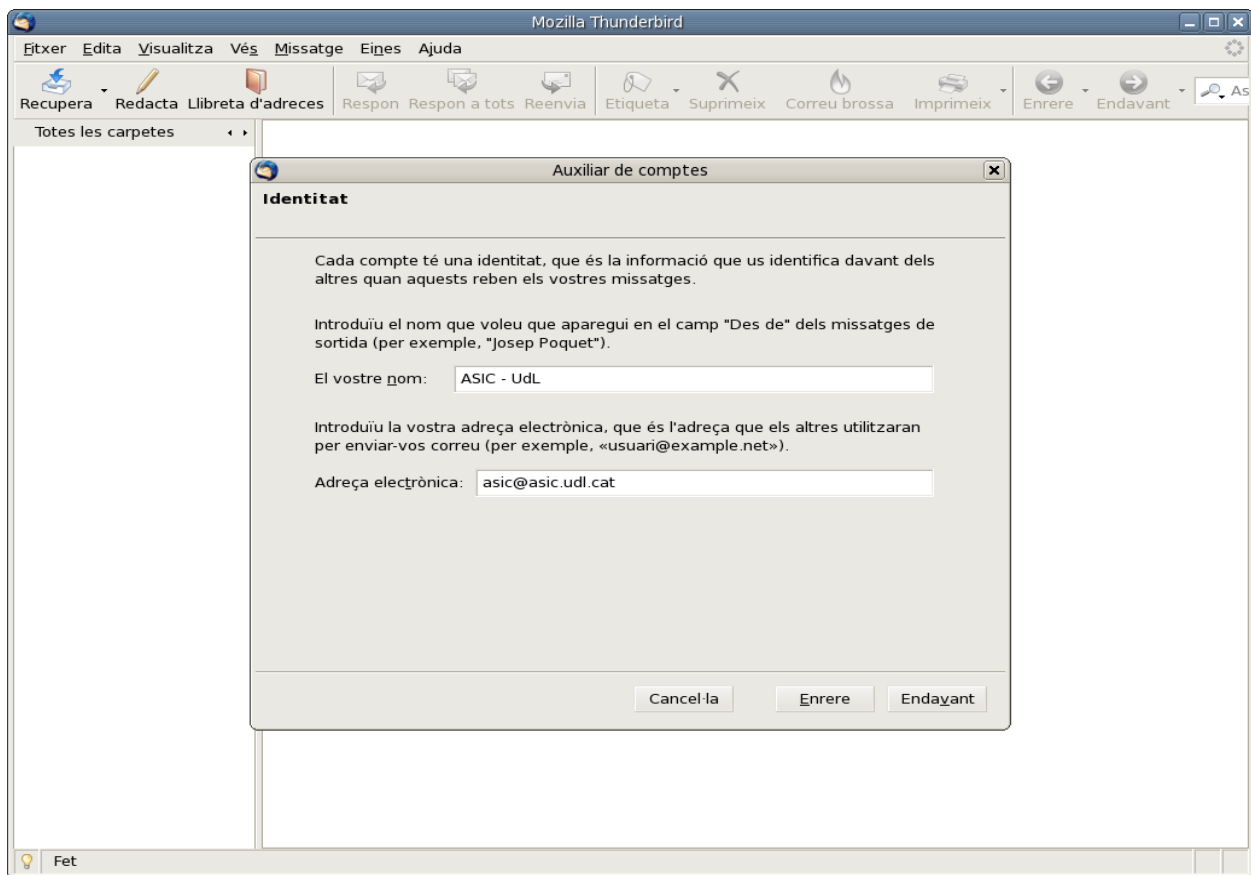
**Atenció:** Aquest Annex només s'ha de realitzar si abans de la migració no utilitzàveu el programa de correu electrònic (Thunderbird) .

La configuració que es detallarà en aquest document, també serà vàlida per als usuaris que vulguin consultar el correu des de casa seva, sense la necessitat de fer-ho a través dels túnels.

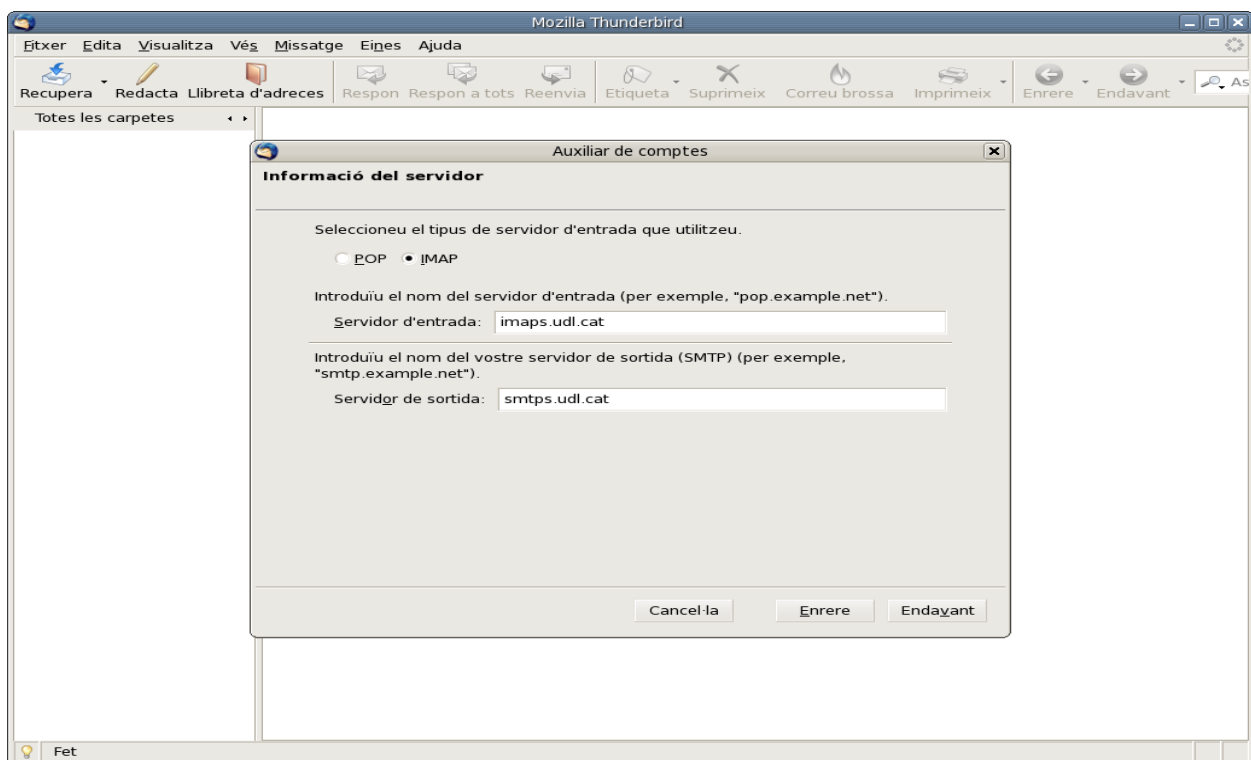
- Obrir l'eina, Thunderbird, per a gestionar el compte de correu. Es veurà una pantalla com la que es mostra a la pàgina següent:



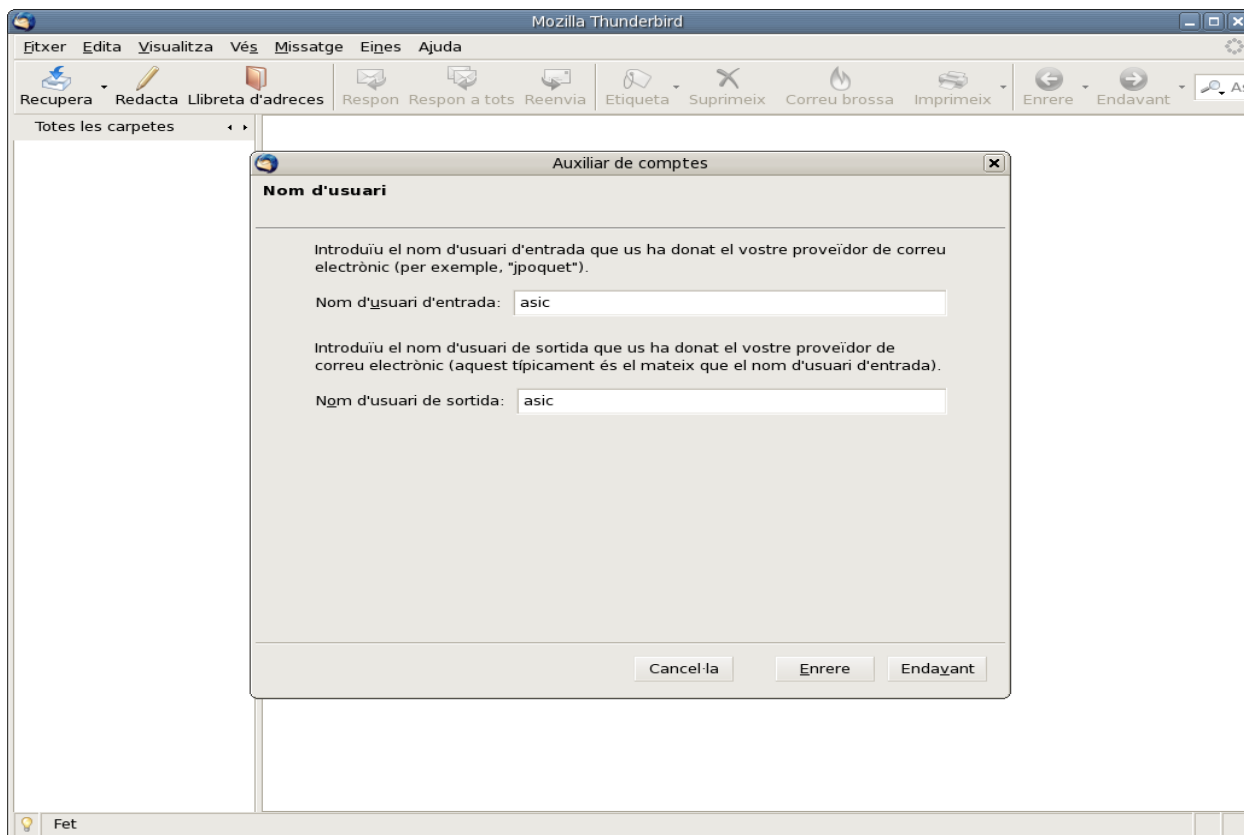
- En aquesta pantalla d'Auxiliar de Comptes, escollir l'opció de Compte de correu i prémer el botó Endavant. Un cop realitzat aquest procediment, apareixerà una pantalla com la de la pàgina següent:



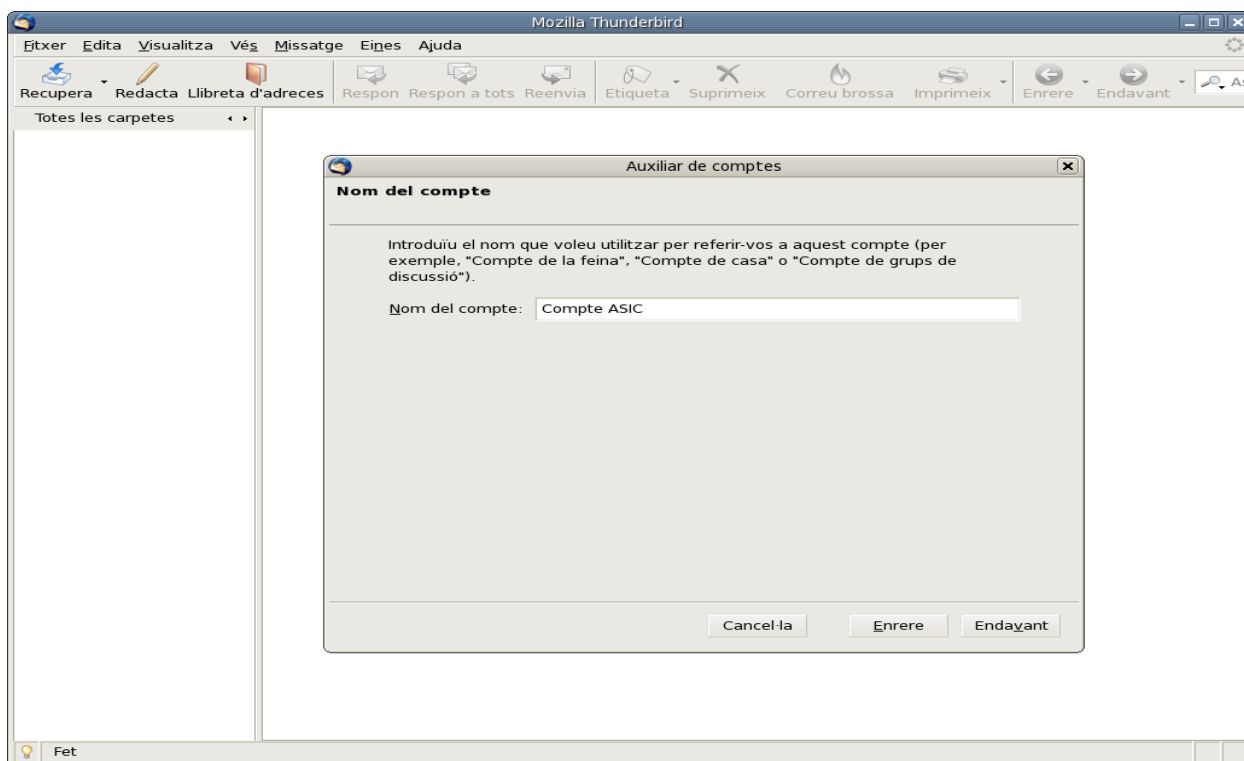
- En aquesta pantalla es demana que s'introdueixi els camps: El vostre nom que es refereix al nom que volem que aparegui com a remitent quan posteriorment s'envii un correu. L'altre camp que es demana omplir és el de l'Adreça electrònica. Premem el botó Endavant i s'arriba a una pantalla similar a la següent:



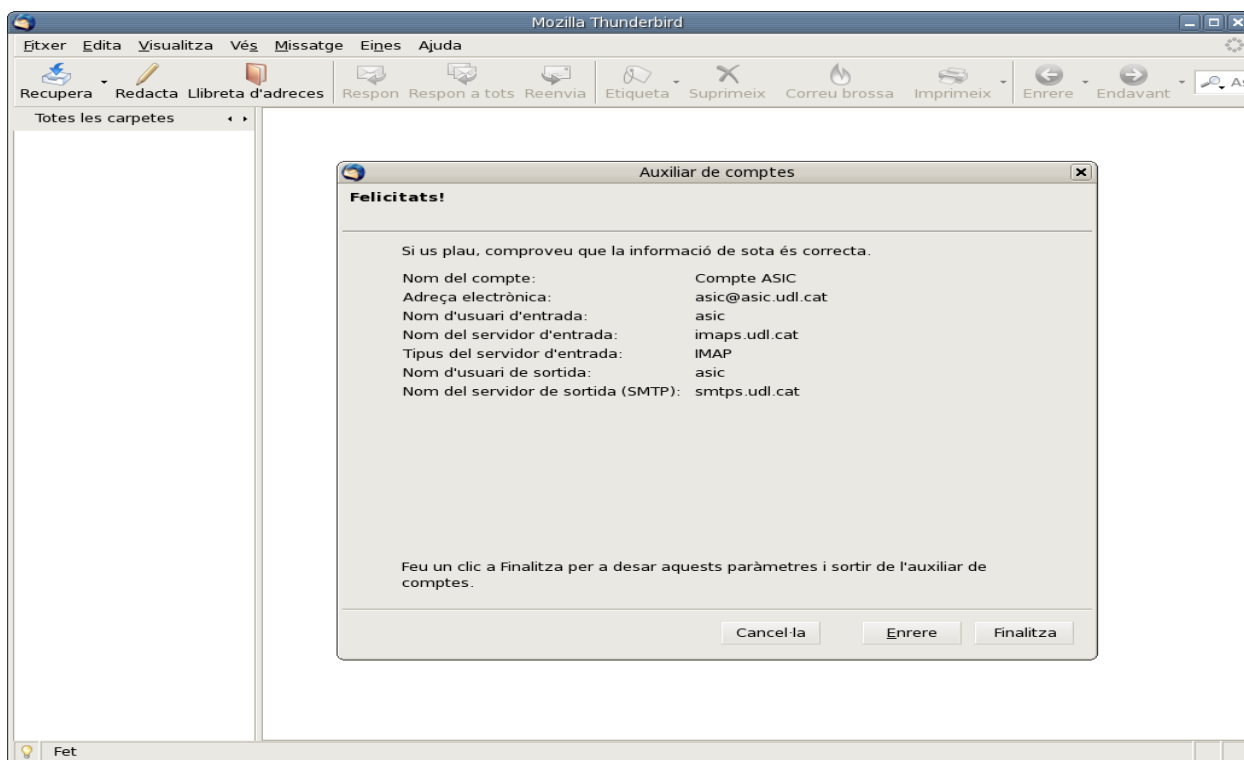
- En aquesta pantalla es demana que s'introdueixi els camps referents al tipus i als noms dels servidors d'entrada i sortida. Han de ser: `imaps.udl.cat` i `smtps.udl.cat` respectivament. Premem Endavant i s'arriba a la pantalla:



- Aquí es demana el Nom d'usuari d'entrada i el Nom d'usuari de sortida que els dos noms corresponen amb el login de l'usuari. Premem el botó Endavant i s'arriba a la següent pantalla:



- Aquí, es demana que s'entri un nom per al compte de correu que s'està configurant. En aquest camp es pot posar el nom que desitgi l'usuari. Premem el botó **Endavant** i s'arriba a la pantalla final, que serà similar a la següent:



- Aquesta pantalla dóna informació del compte que s'ha configurat i si tota la informació és correcta premem el botó **Finalitza**. Posteriorment, ja hauria de sortir una finestra amb el compte configurat i preparat per a que l'usuari es baixi els missatges del servidor.

## DADES PER CONFIGURAR ALTRES ENIES DE CORREU

**Atenció:** Aquest apartat només és útil per a usuaris amb programes de correu diferents al Thunderbird.

Les dades que l'usuari necessita saber per a poder configurar el correu en qualsevol eina són:

- Tipus de servidor de correu d'entrada: IMAP
- Nom del servidor d'entrada: imaps.udl.cat.
  - Utilitzar una connexió segura del tipus SSL.
  - Utilitzar el port 993. Canviar el port per defecte (143) pel 993.
  - A les opcions dels espais de noms del servidor IMAP, s'ha de fixar que les carpetes s'anomenen <<INBOX.xxxxx>>, per tant el espai de noms cal fixar-lo a INBOX. (després de INBOX hi va un PUNT).
- Nom del servidor de sortida: smtps.udl.cat.
  - Utilitzar una connexió autenticada amb el login i contrasenya de l'usuari..
  - Utilitzar una connexió segura del tipus TLS.
  - Utilitzar el port 465. Canviar el port per defecte (25) pel 465.