

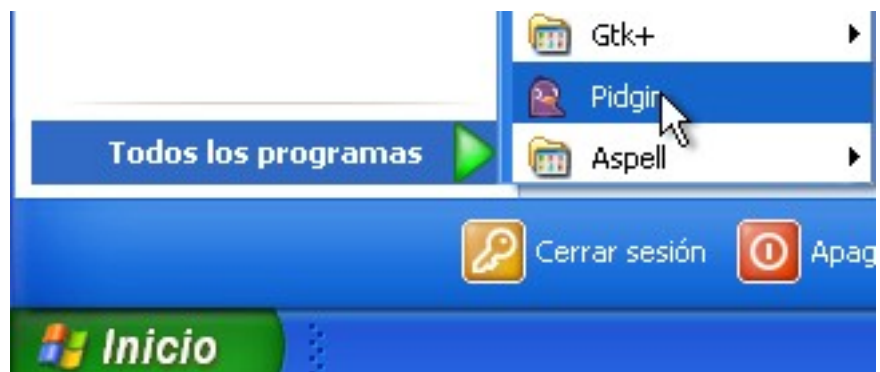
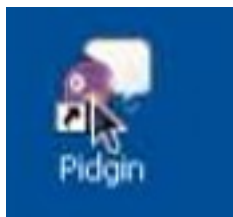
Àrea de Sistemes d'Informació i Comunicacions Universitat de Lleida

Missatgeria instantània UdL: missatges.udl.cat

Configuració de Pidgin.

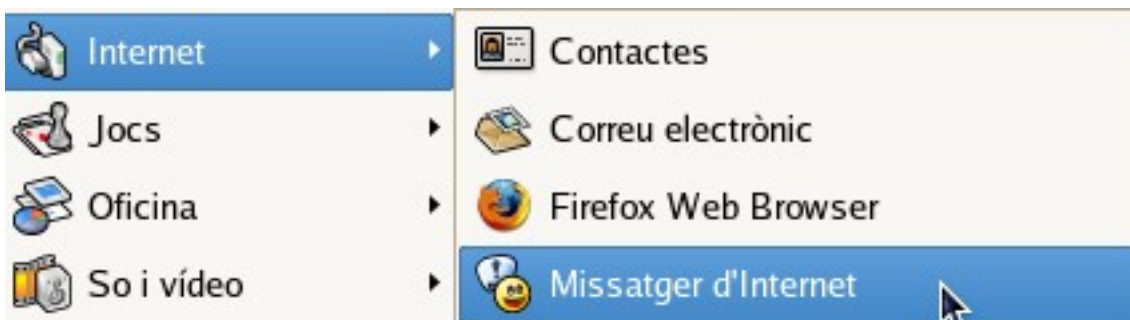
Windows:

Iniciem Pidgin des de l'escriptor o bé des del menú d'inici

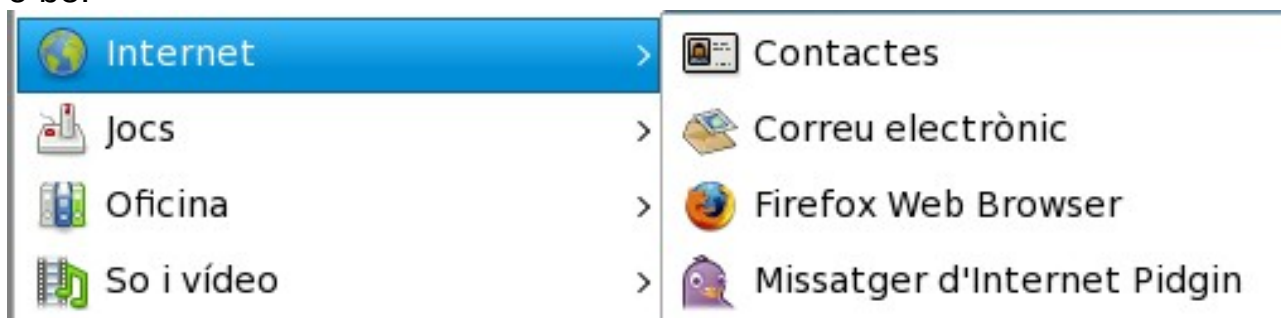


Linux:

Iniciem Pidgin o GAIM des del menú d'inici:



o bé:



Un cop iniciat, si és el primer cop que l'arranquem ens demanarà que creem algun compte de missatgeria instantània:

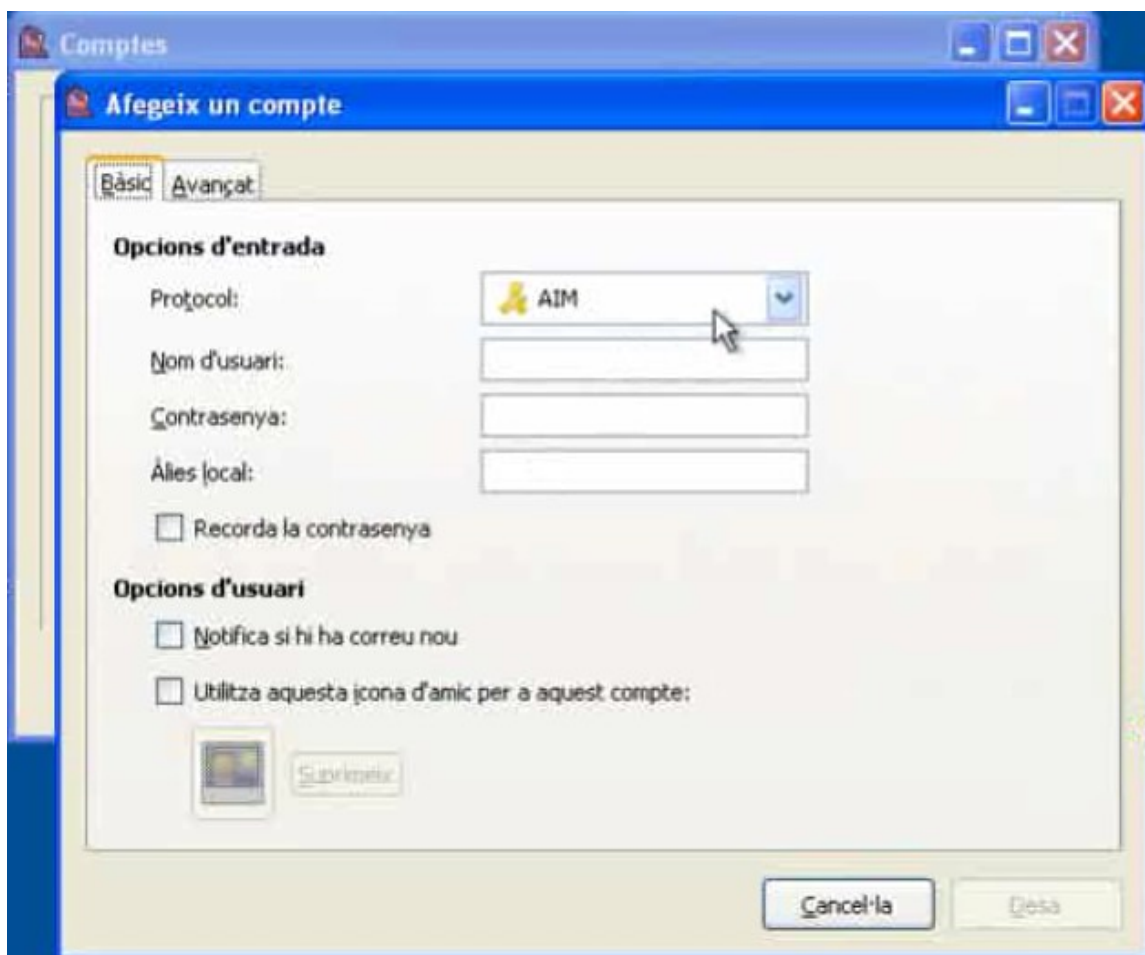


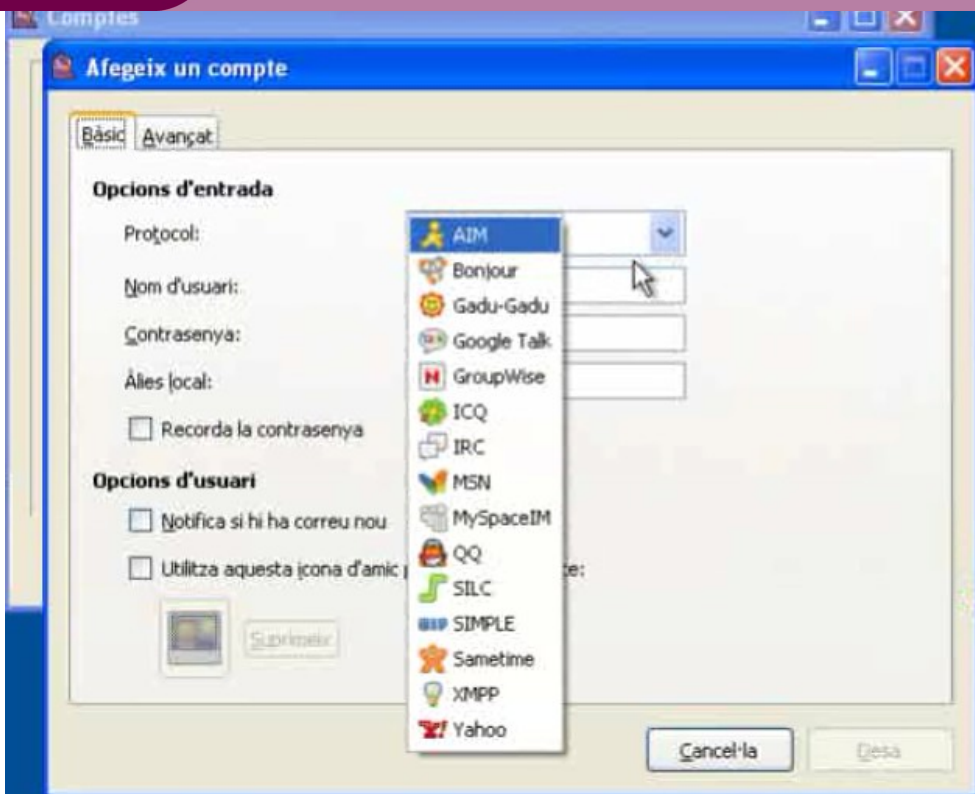


En cas de que no sigui la primera arrancada, podem crear aquest compte des del menú de Pidgin (Comptes -> Gestió).

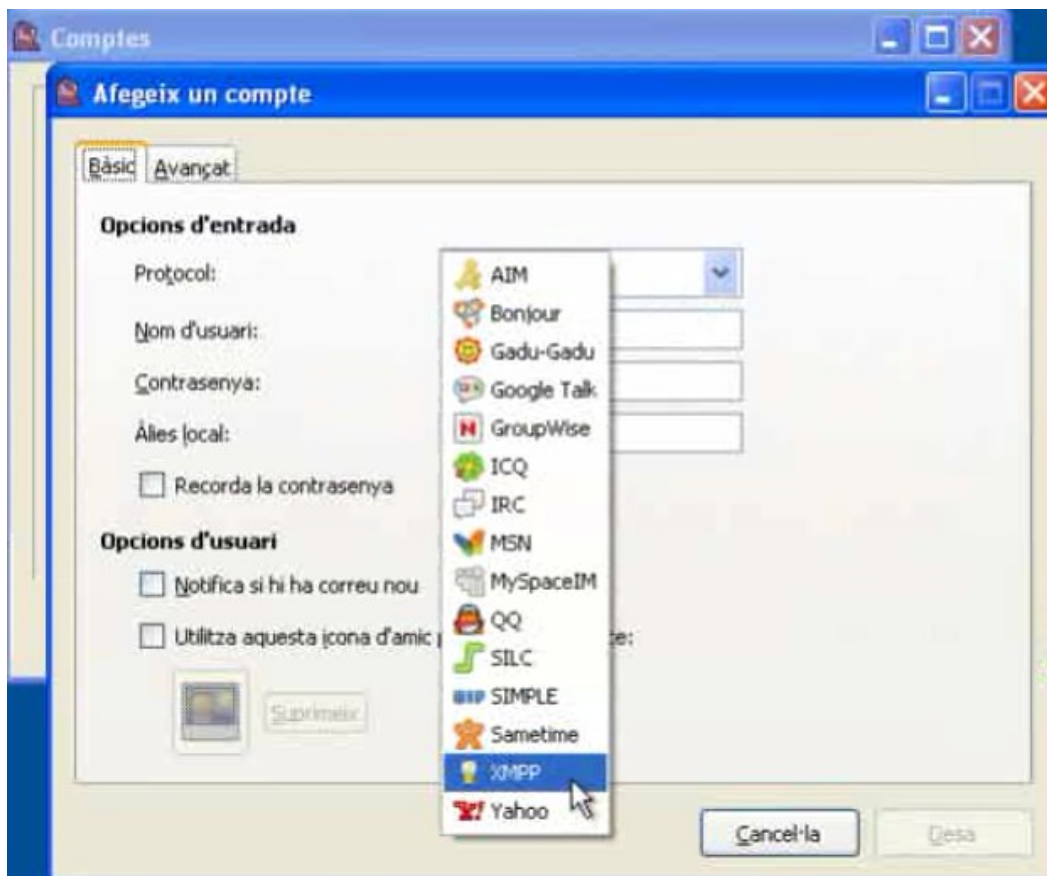
El quadre de creació de comptes de missatgeria permet escollir, primer, quin protocol de missatgeria emprar. En el cas del servidor missatges.udl.cat és XMPP, el

mateix emprat per Google Talk entre altres. En alguns programes de missatgeria, com GAIM, el nom del protocol és Jabber. Aquí podem crear comptes per altres serveis de missatgeria també.





Escollim doncs XMPP o Jabber:



Opcions d'entrada

Protocol:  AIM/ICQ

Nom d'usuari:  Gadu-Gadu

Contrasenya:  GroupWise

Àlies:  IRC

Recorda la contrasenya

Connexió automàtica

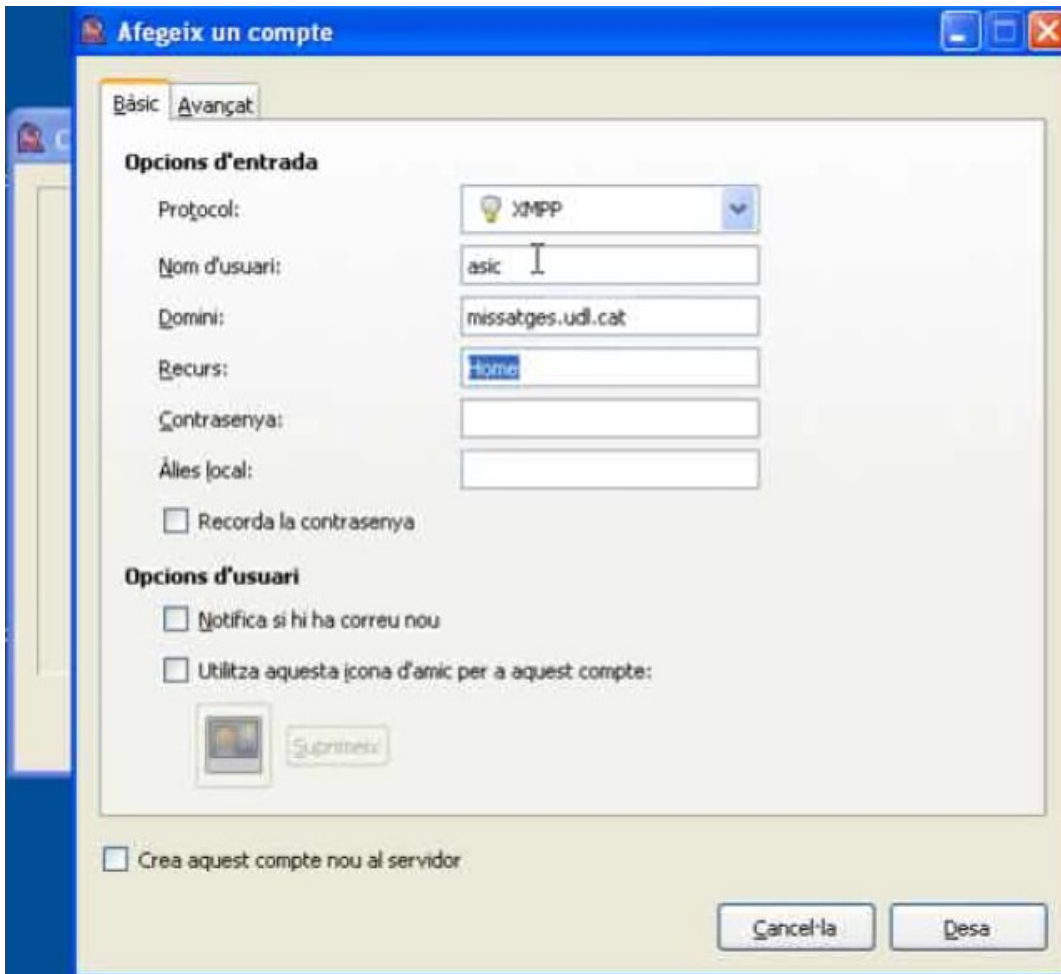
Opcions d'usuari

Notifica si hi ha nou correu

 Jabber  MSN  Napster  SILC  Yahoo  Zephyr

Com a nom d'usuari posem el que hem escollit que ens identifiqui (veure manual de selecció d'adreça), la contrasenya la del correu electrònic, i a Domini o Servidor: missatges.udl.cat.

A recurs podem posar-hi, per exemple: CASA, FEINA, etc. Això ens permetrà connectar **simultàniament** des de més d'un lloc.



Afegeix un compte

Bàsic Avançat

Opcions d'entrada

Protocol: XMPP

Nom d'usuari: asic

Domini: missatges.udl.cat

Recurs:

Contrasenya:

Àlies local:

Recorda la contrasenya

Opcions d'usuari

Notifica si hi ha correu nou

Utilitza aquesta icona d'amic per a aquest compte:

Suprimir

Crea aquest compte nou al servidor

Cancel·la Desa

Un cop fet això ja podrem connectar. Cal aleshores, si volem, començar a afegir amics, entrar a converses múltiples, etc.

