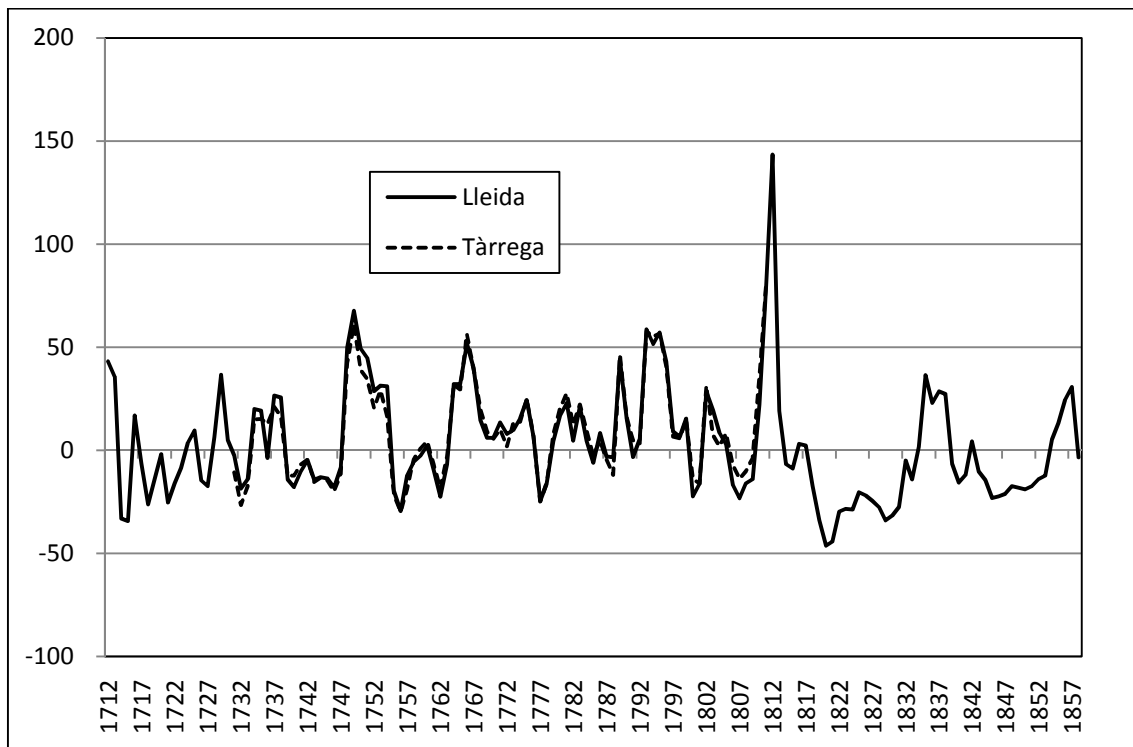


**Errades no detectades durant les revisions abans d'impressió.**

A la pàgina 126, el gràfic 21 omet el moviment cíclic de Tàrrrega. El gràfic seria el següent:

Gràfic 21. Moviment cíclic dels preus del blat xeixa a Lleida i Tàrrrega.

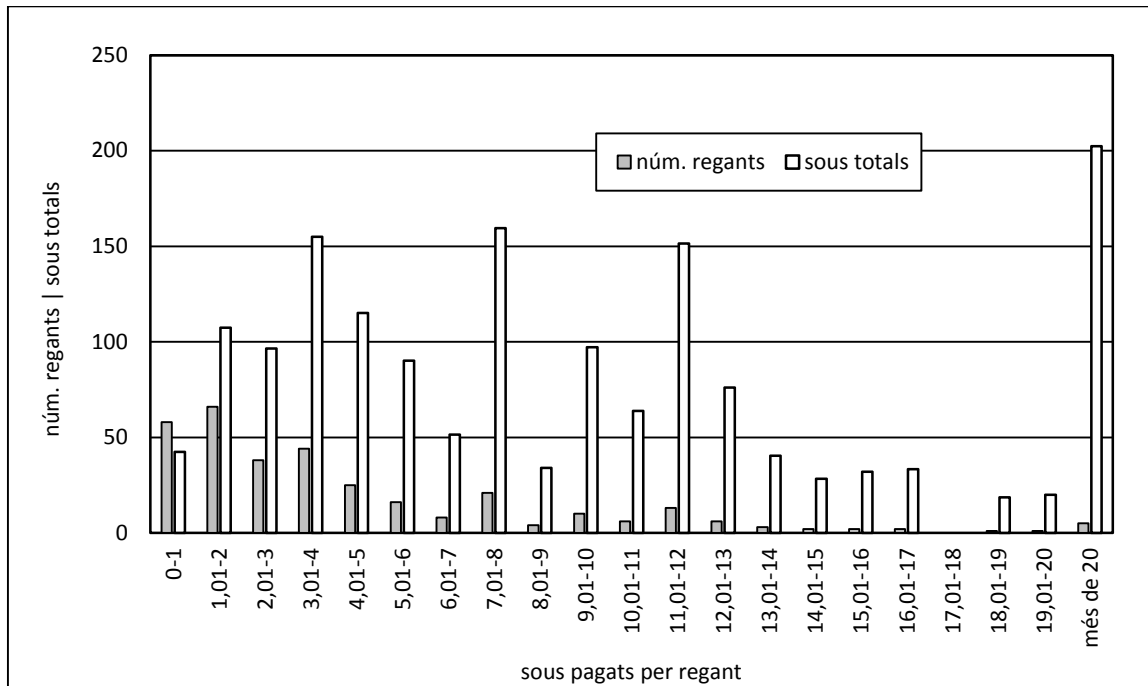


Font: Garrabou, Ramon (1970), "Sobre la formació del mercat català en el segle XVIII", *Recerques*, 1, pp. 83-121; Vicedo-Rius, Enric (1983a), "El preu dels cereals durant el segle XVIII en un mercat de l'interior: l'Almodí de Lleida", *I Col.loqui d'Història Agrària*, pp. 327-345, València: Institució Alfons el Magnànim; Ídem (1983b), "Els preus dels cereals al mercat de Lleida durant la primera meitat del segle XIX", *Recerques*, 14: 167-176. Els preus dels anys 1849-1858 provenen d'AML, Segle XIX, Caixa 95, "1859. Relació preu de fruits".

**Errades no detectades durant les revisions abans d'impressió.**

A la pàgina 159 s'ha reproduït un gràfic de només dues poblacions. És correcte tot i que el títol no li correspon. A continuació el gràfic que hauria d'estar.

Gràfic 2. Nombre de regants amb la séquia del Segrià de fora Lleida i sous totals pagats per interval, 1601.



Font: AJS, Pdf, Caixa 0, 1539, *1539\_Varis.pdf*, fd. 20-45. “Memorial del sequiatge de forasters epilogat de altres memorials vells de diversos arrendadors fet en lo any del señor M.DCI”.