



Espero  
una  
criatura!

Quins drets tinc  
a la UdL?



Al llarg del temps, la normativa en matèria de conciliació ha patit modificacions, incusions o restriccions que poden resultar confuses o difícils d'interpretar.

Per això, des de la Secció Sindical de CCOO a la UdL hem realitzat aquest recull de drets que, com a PAS, tenim des del moment en què decidim començar el camí de la maternitat o paternitat.

Encara estem lluitant per recuperar els drets que teníem abans de les retallades, per equiparar els drets dels homes i de les dones en matèria de permisos i per aconseguir que aquests drets s'ajustin a les necessitats reals per tal de conciliar la vida familiar i laboral.

Esperem que aquesta guia us sigui d'utilitat.



ccoo@sindicats.udl.cat  
Ext. 2158



# ABANS DEL NAIXEMENT

- Exàmens prenatals i tècniques de preparació per al part (només la mare)
- A causa d'un tractament de reproducció assistida
- Tractaments de fertilitat (només qui rep el tractament)
  - ⌚ El temps indispensable per a la realització del tractament o de l'examen
  - ! *Cal que justifiquis la necessitat de fer-ho dins de l'horari laboral*
- Per interrupció voluntària de l'embaràs durant el 1r trimestre de gestació





# DURANT L'EMBARÀS

## Baixa

- Tens dret al 100% del sou si has d'agafar la baixa durant l'embaràs, per qualsevol causa.

*! En cas que la baixa coincideixi amb període de vacances d'estiu, aquestes no es perden i les pots gaudir un cop t'has reincorporat.*

## Riscos laborals

- Comunica el teu estat a l'equip mèdic de l'Àrea de vigilància de la salut ([metge@prls.udl.cat](mailto:metge@prls.udl.cat))
- En cas que es detecti algun risc, el metge elaborarà una proposta d'adaptació del teu lloc de treball, que haurà d'executar el teu responsable immediat.
- Si no fos possible fer l'adaptació, la UdL demanarà a la Mútua la prestació de risc durant l'embaràs o lactància, que serà equivalent al 100% del teu sou.



## PERMÍS DE NAIXEMENT

➤ En té dret el progenitor que no gaudeix del permís de maternitat

- 🕒 10 dies naturals consecutius
- 🕒 Part múltiple: 5 dies més per cada fill o filla a partir del segon
  - ! *Aquest permís es perd si coincideix amb període de vacances d'estiu*

## PERMÍS DE MATERNITAT

- 🕒 16 setmanes ininterrompudes a partir del naixement
- 🕒 Part múltiple: 2 setmanes més per cada fill o filla a partir del segon
- 🕒 Discapacitat del nadó en el naixement: ampliació de 2 setmanes del permís de maternitat

! *Les primeres 6 setmanes són exclusivament per a la mare. Les 10 restants es poden cedir a l'altre progenitor –si treballeu tots dos– de forma simultània o successiva.*

! *Si el permís de maternitat coincideix amb les vacances d'estiu, aquestes s'aturen i es reprenen després del permís.*

## PERMÍS DE PATERNITAT

- 🕒 28 dies consecutius. Es poden iniciar des de la finalització del permís de naixement fins al dia següent de la finalització del permís de maternitat

! *En famílies monoparentals, es pot gaudir aquest permís a continuació del permís de maternitat.*

! *Si el permís de paternitat coincideix amb les vacances d'estiu, aquestes s'aturen i es reprenen després del permís.*

# HOSPITALITZACIÓ DE NADONS PREMATURES

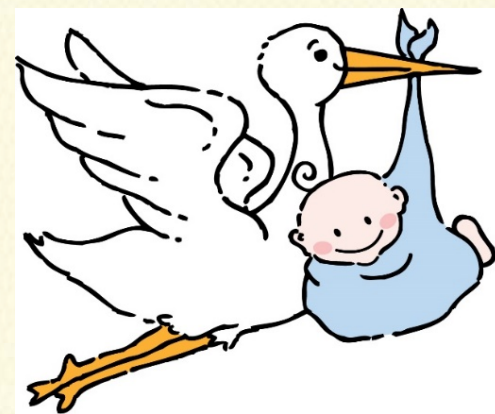
## Permís

- Si s'ha d'hospitalitzar el nadó després del part, s'amplia el permís de maternitat els dies necessaris, amb un màxim de 13 setmanes addicionals.

*! Si aquest permís coincideix amb període de vacances d'estiu, aquestes s'aturen i es reprenen després del permís.*

## Reducció de jornada

- 3 hores diàries sense disminució de la retribució.
- 2 hores diàries addicionals amb disminució proporcional de la retribució.







# LACTÀNCIA

- Pots reduir 1 hora diària de jornada fins que la criatura faci l'any.
  - ! *Aquesta reducció s'ampliarà proporcionalment en cas de part múltiple.*
- També pots optar per compactar aquesta hora diària i sumar dies just després del permís de maternitat (28 dies més).
- Si et trobes en situació d'IT durant el període de lactància, tens dret al 100% del sou.
- En cas que el teu lloc de treball comporti algun tipus de risc per a la teva salut o la del teu fill o filla, es procedirà a actuar de la mateixa manera que en cas de risc durant l'embaràs.

# ACOLLIDA / ADOPCIÓ

## ABANS DE L'ACOLLIDA I/O ADOPCIÓ

- Tràmits administratius i/o d'idoneïtat –fets a Catalunya– per a l'adopció o acolliment permanent o preadoptiu requerits per l'administració.
  - 🕒 El temps indispensable per a la realització dels tràmits
    - ! *Cal que justifiquis la necessitat de fer-los dins de l'horari laboral i si és necessària la presència dels dos membres de la parella*
- Si cal desplaçament previ al país d'adopció, tens dret a un permís de fins a dos mesos (amb només les retribucions bàsiques)
  - ! *Aquest permís el pots gaudir de forma contínua o bé fraccionat en dos períodes*

## PERMÍS DE NAIXEMENT

- 🕒 10 dies naturals consecutius

! *En cas d'acolliment o adopció múltiple, s'amplia en 5 dies per cada fill o filla a partir del segon*

## PERMÍS DE MATERNITAT

- 🕒 16 Setmanes ininterrompudes a partir de la sentència judicial o resolució administrativa
- 🕒 S'amplia en 2 setmanes per cada fill o filla a partir del segon
- ! *Si el permís de maternitat coincideix amb les vacances d'estiu, aquestes s'aturen i es reprenen després del permís*

## PERMÍS DE PATERNITAT

- 🕒 28 dies consecutius. Es poden iniciar entre la finalització del permís de naixement i el dia següent de la finalització del permís de maternitat.

! *En famílies monoparentals, es pot gaudir aquest permís a continuació del permís de maternitat*

! *Si el permís de paternitat coincideix amb les vacances d'estiu, aquestes s'aturen i es reprenen després del permís*



# REDUCCIONS DE JORNADA

## FINS ALS 6 ANYS DEL FILL O FILLA

- ✓ Reducció d'1/3 de la jornada amb el 80% de les retribucions
- ✓ Reducció d'1/2 de la jornada amb el 60% de les retribucions

! Tens la possibilitat de compactar aquestes reduccions durant el primer any del nadó. Consulta'ns les diferents modalitats de compactació disponibles.



## FINS ALS 12 ANYS DEL FILL O FILLA

- ✓ Reducció d'1/7, 1/3 o 1/2 de la jornada amb la corresponent reducció de les retribucions

## FILLS/ES MENORS D'EDAT AMB MALALTIA ONCOLÒGICA O MALALTIA GREU

- ✓ Reducció de jornada de com a mínim el 50%, durant el temps que duri la malaltia i amb el 100% de les retribucions

## FILLS/ES AMB DISCAPACITAT

- ✓ Permís d'absència del lloc de treball per assistir a reunions o visites
- ✓ Permís de 2 hores de flexibilitat horària per conciliar els horaris dels centres on rebí atenció

## EXCEDÈNCIA VOLUNTÀRIA PER CURA DE FILL/A, FINS ALS 3 ANYS

- ✓ Es compta a partir del naixement o de la resolució administrativa d'adopció o acolliment
- ✓ Els triennis computen a efectes d'antiguitat
- ✓ Comporta la reserva del lloc de treball



*Has de fer la tramitació dels permisos, reduccions de jornada i excedències a través del Portal de l'Empleat.*

Si tens qualsevol dubte o incidència,  
contacta amb la nostra secció sindical:

[ccoo@sindicats.udl.cat](mailto:ccoo@sindicats.udl.cat)

Ext. 2158

